



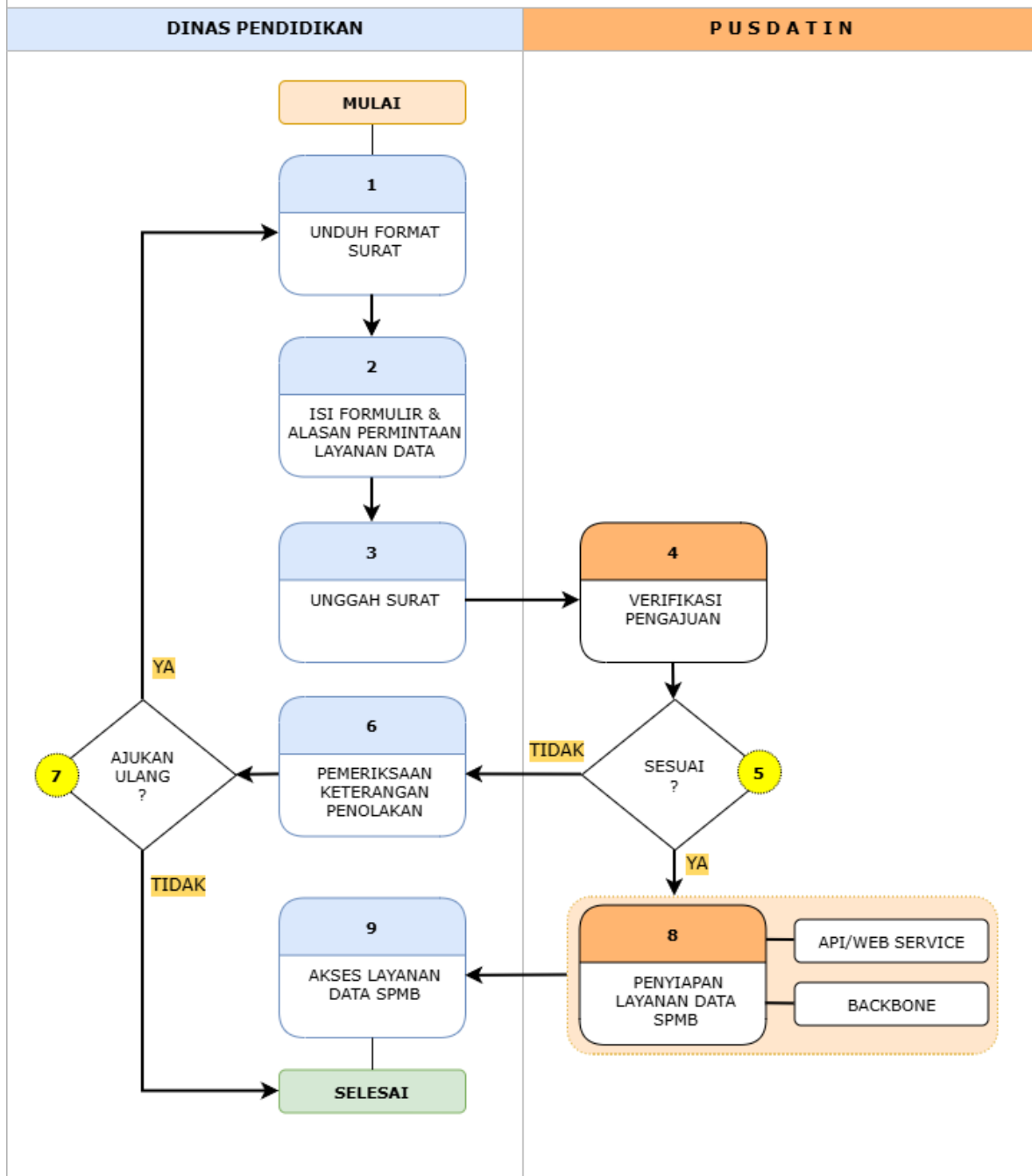
# LAYANAN DATA SPMB

TAHUN 2026

**Kementerian Pendidikan Dasar dan Menengah**

Pusat Data dan Teknologi Informasi  
2026

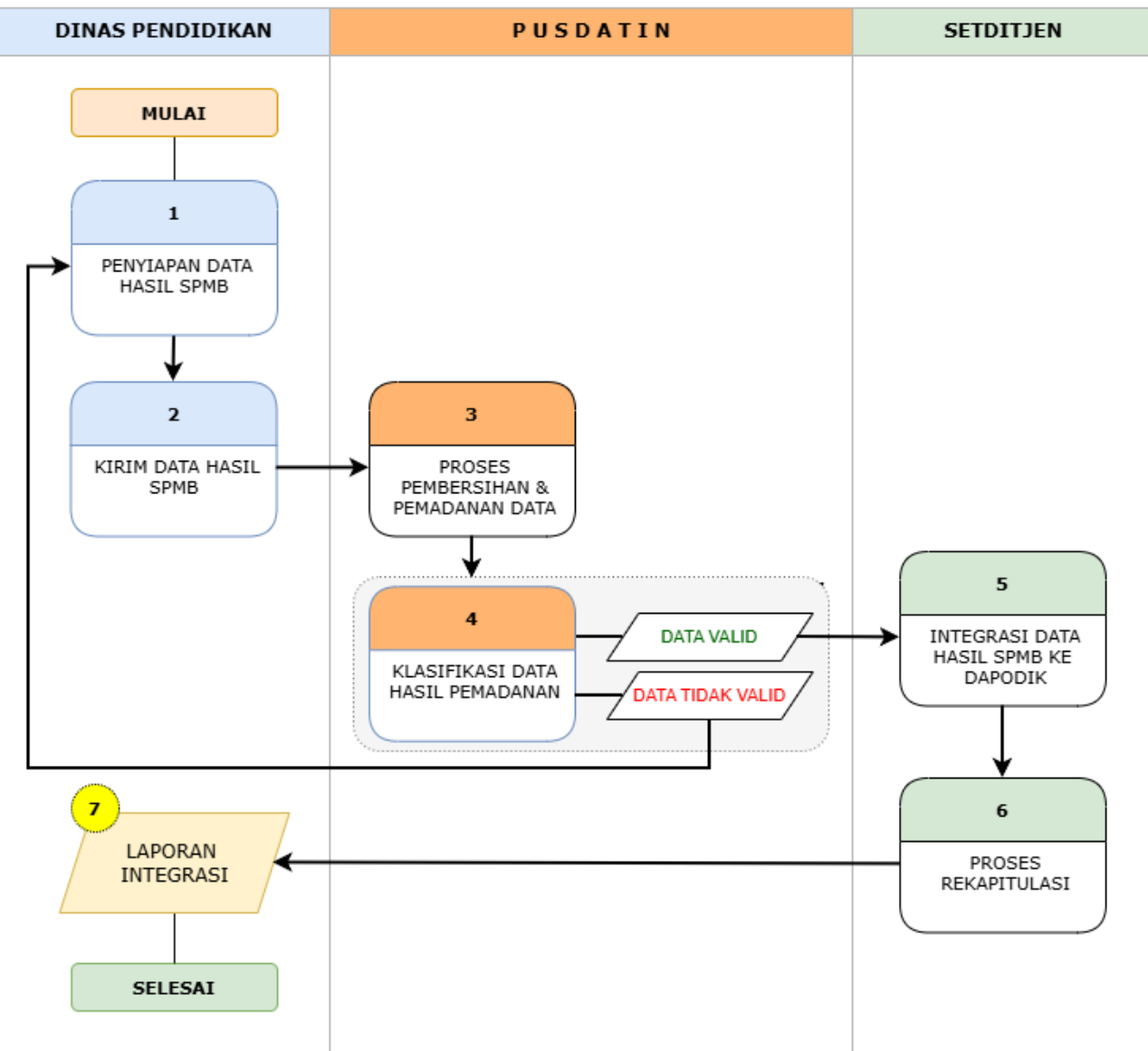
## TAHAPAN PERMINTAAN LAYANAN DATA SPMB



Berikut penjelasan tahapan permintaan **Layanan Data SPMB**

- Dinas Pendidikan menyiapkan Surat Permintaan Layanan Data SPMB dari Kepala Instansi yang ditujukan kepada Kepala Pusdatin. **Format surat diunduh** pada laman Pelayanan Data yang diakses melalui <https://pelayanan.data.kemendikdasmen.go.id> Layanan Data SPMB yang disediakan berupa dua (2) layanan sekaligus, meliputi: *Layanan Penyediaan Data Awal SPMB* dan *Layanan Integrasi Data Balik Hasil SPMB*.
- Dinas Pendidikan *login* pada laman Pelayanan Data untuk membuat pengajuan permintaan layanan data, dengan mengisi **formulir** dan **alasan** permintaan layanan data SPMB.
- Selanjutnya Dinas Pendidikan **mengunggah Surat** Permintaan Layanan Data SPMB pada laman Pelayanan Data. Progres persetujuan permintaan layanan dapat dilihat melalui fitur Status Pengajuan.  
  
Laman Pelayanan Data dapat diakses menggunakan akun Dinas Pendidikan dengan penugasan sebagai **Admin Instansi** atau sebagai **Operator PPDB** (akun yang terdaftar di laman Jaringan Pengelola Data Pendidikan).
- Pusdatin melakukan **verifikasi pengajuan** permintaan layanan.
- Jika Permintaan layanan dan surat **sesuai**, maka permintaan layanan akan diproses. Sedangkan jika permintaan layanan dan surat **tidak sesuai**, maka akan ditolak oleh Pusdatin dengan diberikan keterangan penolakan.
- Dinas pendidikan mencermati **keterangan penolakan** dari Pusdatin.
- Jika permintaan layanan ditolak, Dinas Pendidikan menindaklanjuti apakah akan membuat **pengajuan ulang** dan memulai kembali dari tahapan 1 atau tidak.
- Pusdatin **menyiapkan Layanan** Data SPMB. Metode akses data yang disediakan meliputi:
  - ✓ *API/webservice*, atau
  - ✓ *Backbone* (khusus Dinas Pendidikan yang sudah terintegrasi program *Backbone*).
- Dinas pendidikan **mengakses Layanan** Data SPMB yang telah disiapkan Pusdatin. Dokumentasi layanan tersedia di laman Pelayanan Data, pada fitur Status Pengajuan.

## TAHAPAN PENGIRIMAN DATA HASIL SPMB



Berikut penjelasan tahapan pengiriman data hasil SPMB

1. Dinas pendidikan **menyiapkan data** hasil SPMB sesuai format yang ditetapkan. Format data dapat diunduh pada laman Pelayanan Data yang diakses melalui <https://pelayanan.data.kemendikdasmen.go.id>
2. Dinas pendidikan **mengirimkan data** hasil SPMB ke Pusdatin melalui *Sistem Penghubung Layanan* yang sudah ditentukan. Dokumentasi layanan tersedia di laman Pelayanan Data, pada fitur Status Pengajuan.
3. Pusdatin melakukan proses **pembersihan dan pemadanan** data yang telah diterima dari Dinas Pendidikan.
4. Pusdatin **mengklasifikasikan data** dalam kategori:
  - **Data Valid**, data ini selanjutnya dikirimkan ke Setditjen Pauddikdasmen untuk diintegrasikan ke dalam Dapodik.
  - **Data Tidak Valid**, merupakan data tidak lengkap/data tidak padan/anomali yang dikembalikan ke Dinas Pendidikan untuk penelaahan ulang.
5. Setditjen Pauddikdasmen menerima data SPMB hasil pembersihan dan pemadanan oleh Pusdatin, untuk selanjutnya **diintegrasikan ke dalam Dapodik**.
6. Setditjen Pauddikdasmen membuat **rekapitulasi integrasi** data SPMB selanjutnya mengirimkan laporan integrasi data hasil SPMB ke Dinas Pendidikan.
7. Dinas Pendidikan memeriksa **Laporan Integrasi** Data Hasil SPMB.



**Kemendikdasmen**

<https://pelayanan.data.kemendikdasmen.go.id>

# PELAYANAN DATA

